

INA, WORLD



INA, WORLD®

Beverage Manufacturing Facilities & Materials



Catalog

飲料製造設備
資材 (キャップ・プリフォーム・ラベル)





INA, WORLD®

INTRODUCE

株式会社イナワールドではプリフォームやキャップの輸入販売から事業を開始し、
お客様からの要望に応える形で飲料製造にかかる設備やメンテナンスなど
幅広い業務に対応できるよう事業内容を拡張してまいりました。
飲料の製造において直面する様々な課題に対し、
お客様と同じ視点に立って解決にご協力させていただきます。

CONTENTS

P.02 ご挨拶 & 目次

P.03 取扱製品一覧

P.04 延伸ブロー成形機 基本情報・特徴

P.06 PBシリーズサイズ / スペック

P.12 取扱資材

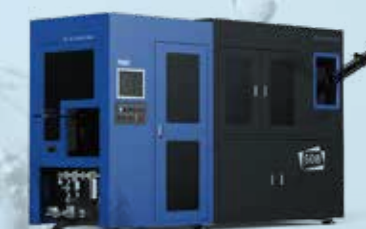
P.14 プリフォームリスト

LINE OF BUSINESS

取扱製品一覧

BEVERAGE MANUFACTURING FACILITIES

延伸ブロー成形機 & 充填機～パレタイジング



MATERIALS

取扱資材

プリフォーム・キャップ

プリフォーム・キャップはベトナム・台湾・韓国・タイ・中国など主に
アジア圏の信頼できるプリフォーム・キャップメーカーからお客様のご要望
に沿った商品を輸入し販売しております。各メーカーの幅広いラインナップ
からご希望の用途に合わせた製品をご提案することが可能です。

ラベル

- ロールラベルタイプ
- シュリンクラベルタイプ
- キャップシュリンクラベル



INA, WORLD®



STRETCH BLOW MOLDING MACHINE

延伸ブロー成形機（高速・省エネ・省スペース・簡単操作）



SDB

INTRODUCTION RECORD

導入実績

信頼と実績の韓国導入シェアNo.1の延伸ブロー成形機

SDB社はPETに関わる21年の経験とノウハウに基づいた生産設備や検査装置の開発・製造を行う先進性を持った韓国のシェアNo.1ブロー機メーカーです。SDB社のPBシリーズなら小さな設置スペースと省エネ仕様でありながら、高い生産速度、汎用性、操作の利便性を提供することができます。また2CAV毎に型番を用意しておりますのでお客様の要望にあった能力に細かく対応。その能力と価格帯によって高いコストパフォーマンスが実現できます！



高速ブロー性能

500mlペットボトルを1CAVあたり MAX 2000BPHでブロー可能。
安定稼働目安：1CAVあたり1500BPH (500ml)、1200BPH (2000ml)
PB24Sの場合：MAX：48,000BPH 800BPM (500ml)



豊富なラインナップ

1CAVから24CAVまで全11モデルを取り扱いしております。
耐熱仕様へのカスタムも可能です。

SDGsにも貢献!



日本仕様の省エネモデル (ARS&TOEO導入機)

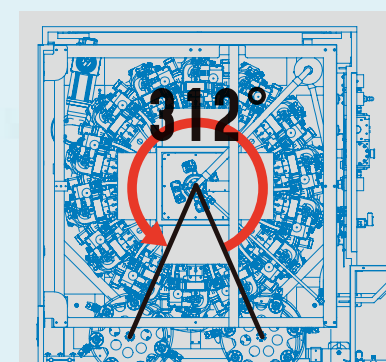
高圧コンプレッサーの廃棄エアから 45%のエアをプレブローエア 10% / 低圧エア 35%として再利用。
コンプレッサーによる消費電力を約 25%削減。これによりブロー機用低圧コンプレッサーが不要 & 他設備への低圧エア供給が可能となります。(ARS)
ヒーターゾーンにセラミック反射板を組み込み、オープンゾーン消費電力を約 17 ~ 28%削減。(TOEO)



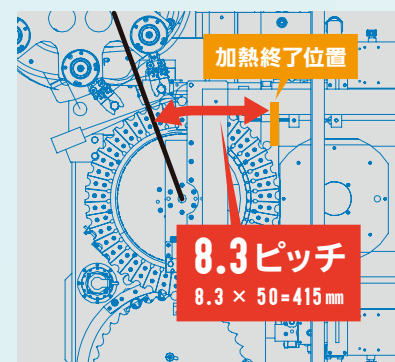
コンパクト設計

同性能の他社設備と比較して半分～3分の2のスケール。熱効率のよいEQ区間の最短設計とブローゾーンの可用範囲最大化 (312°) によって、省スペースと安定したブローを提供。

ブローゾーンの可用範囲最大化



プリフォーム温度を最高に高めるためのEQ区間最短設計



最高の耐熱性を持つためには、オープン通過後PF温度が120度に近接することと、白化する前に最短時間で金型に入れることが重要。
耐熱性を上げる最適の構造で設計されている。

SDB 14キャビEQ区間 **8.3ピッチ**
他社 14キャビEQ区間 **19ピッチ**



簡単操作

全電動サーボモーター駆動により快適で簡単な操作性を実現。
●電気制御による独立した駆動方式
●サーボ制御のモールドステーション
●ストレッチストロークの自動設定



操作パネルが日本語対応でメイン画面でほぼ全ての調整が可能です。



OTHERS

- プリフォームの温度チェックによる加熱不良自動イジェクト機能
- ビルトインタイプブロー成形不良検査&イジェクト機能
- 使用キャビティーの個別設定可能

- 型替えのクイックチェンジ構造

金型 1CAV あたり約 2分 延伸ロッド 1CAV あたり約 25秒
スピンドル 1CAV あたり約 15秒



保証 / アフターフォロー

- 設置後1年間は無料でのエンジニア派遣
- 1年間のスペアパーツをセットで提供
- PCを利用した遠隔でのシステムチェック





機械の特徴 (L×W×H)

機械寸法 / 4,970×8,350×2,940mm
重量 / 16.2トン

対応ボトルの仕様

ネックの高さ / 最大35mm
ネックの直径 / 最大38mm
ボトルの直径 / 最大117mm
ボトルの容量 / 最大2L
ボトルのネック下長さ / 最大340mm

生産力

機械スピード / 500ml- 48,000本/時間
金型の数 / 24キャビ



PB24

機械の特徴 (L×W×H)

機械寸法 / 4,970×8,010×2,740mm
重量 / 12.2トン

対応ボトルの仕様

ネックの高さ / 最大35mm
ネックの直径 / 最大38mm
ボトルの直径 / 最大117mm
ボトルの容量 / 最大2L
ボトルのネック下長さ / 最大340mm

生産力

機械スピード / 500ml- 36,000本/時間
金型の数 / 18キャビ



PB18



INA, WORLD® SDB

PB16

機械の特徴 (L×W×H)

機械寸法 / 4,900×6,780×2,640mm

プリフォームフィーダー付機械寸法 / 5,088×8,914×3,178mm

重量 / 11.5トン 電圧&周波数 / 380/400/440VAC, 50/60Hz, 3相

電気容量 / 330kW

対応ボトルの仕様

ネックの高さ / 最大35mm ネックの直径 / 最大38mm ボトルの直径 / 最大117mm

ボトルの容量 / 最大2L ボトルのネック下長さ / 最大340mm

生産力

機械スピード / 500ml- 32,000本/時間 / 2000ml- 19,200本/時間

金型の数 / 16キャビ 主軸の数 / 204

制御用空気消費

圧力 / 7バール 流動率 / なし (空気再生されて)

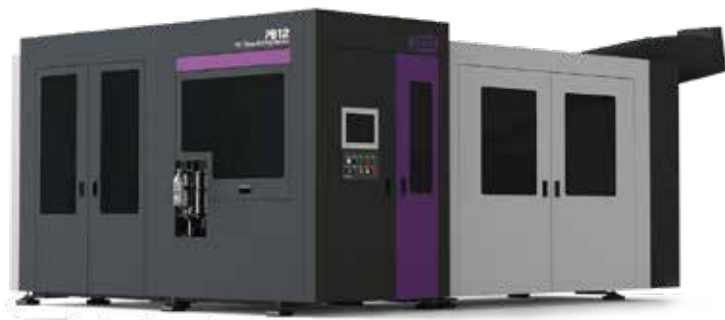
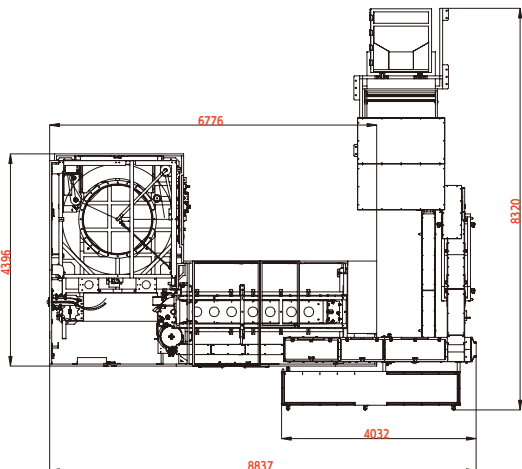
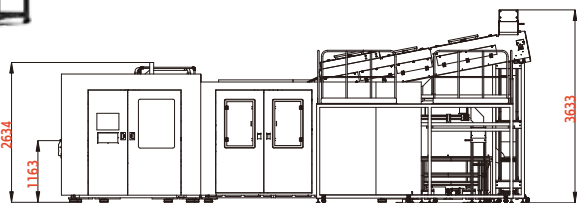
吹き出し空気消費

圧力 / 30~40バール

流動率 / 1,106Nm³/時間 (0.5L/32,000BPH/30バール/空気再生なしで)

冷水消費

温度 / 8~15℃ 圧力 / 2~4バール 冷却能力 / 60,000kcal/時間



INA, WORLD® SDB

PB12

機械の特徴 (L×W×H)

機械寸法 / 3,920×5,450×2,640mm

プリフォームフィーダー付機械寸法 / 3,900×9,412×3,178mm

重量 / 9.3トン 電圧&周波数 / 380/400/440VAC, 50/60Hz, 3相

電気容量 / 250kW

対応ボトルの仕様

ネックの高さ / 最大35mm ネックの直径 / 最大38mm ボトルの直径 / 最大117mm

ボトルの容量 / 最大2L ボトルのネック下長さ / 最大340mm

生産力

機械スピード / 500ml- 24,000本/時間 / 2000ml- 14,400本/時間

金型の数 / 12キャビ 主軸の数 / 166

制御用空気消費

圧力 / 7バール 流動率 / なし (空気再生されて)

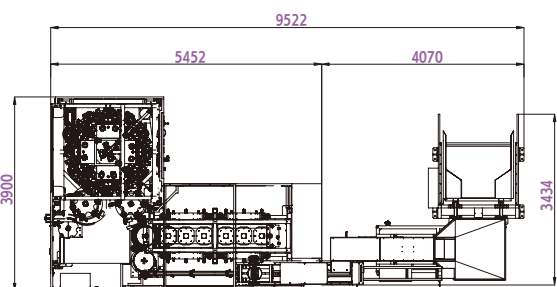
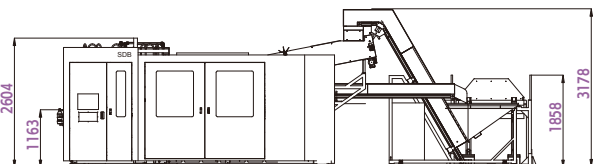
吹き出し空気消費

圧力 / 30~40バール

流動率 / 829Nm³/時間 (0.5L/24,000BPH/30バール/空気再生なしで)

冷水消費

温度 / 8~15℃ 圧力 / 2~4バール 冷却能力 / 45,000kcal/時間



INA, WORLD® SDB

PB14

機械の特徴 (L×W×H)

機械寸法 / 4,900×6,020×2,640mm

プリフォームフィーダー付機械寸法 / 5,088×8,914×3,178mm

重量 / 10.8トン 電圧&周波数 / 380/400/440VAC, 50/60Hz, 3相

電気容量 / 290kW

対応ボトルの仕様

ネックの高さ / 最大35mm ネックの直径 / 最大38mm ボトルの直径 / 最大117mm

ボトルの容量 / 最大2L ボトルのネック下長さ / 最大340mm

生産力

機械スピード / 500ml- 28,000本/時間 / 2000ml- 16,800本/時間

金型の数 / 14キャビ 主軸の数 / 186

制御用空気消費

圧力 / 7バール 流動率 / なし (空気再生されて)

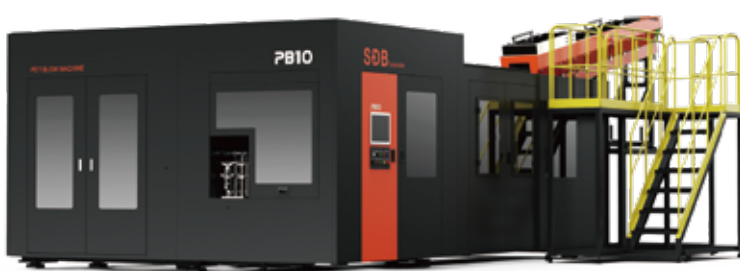
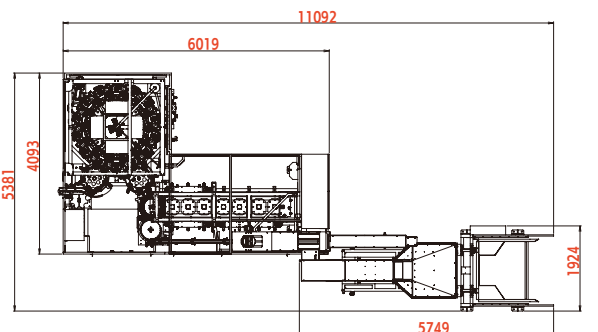
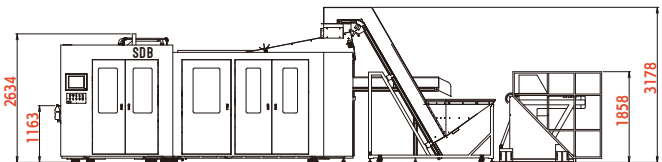
吹き出し空気消費

圧力 / 30~40バール

流動率 / 968Nm³/時間 (0.5L/28,000BPH/30バール/空気再生なしで)

冷水消費

温度 / 8~15℃ 圧力 / 2~4バール 冷却能力 / 60,000kcal/時間



INA, WORLD® SDB

PB10

機械の特徴 (L×W×H)

機械寸法 / 3,920×5,450×2,640mm

プリフォームフィーダー付機械寸法 / 3,900×9,162×3,178mm

重量 / 8.8トン 電圧&周波数 / 380/400/440VAC, 50/60Hz, 3相

電気容量 / 210kW

対応ボトルの仕様

ネックの高さ / 最大35mm ネックの直径 / 最大38mm ボトルの直径 / 最大117mm

ボトルの容量 / 最大2L ボトルのネック下長さ / 最大340mm

生産力

機械スピード / 500ml- 20,000本/時間 / 2000ml- 12,000本/時間

金型の数 / 10キャビ 主軸の数 / 146

制御用空気消費

圧力 / 7バール 流動率 / なし (空気再生されて)

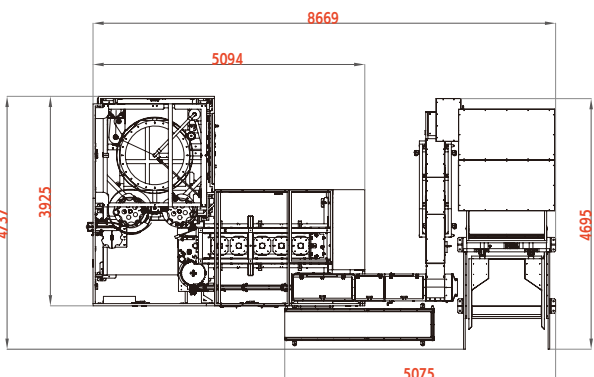
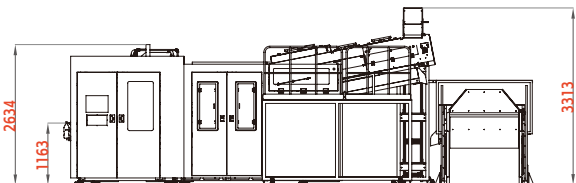
吹き出し空気消費

圧力 / 30~40バール

流動率 / 691Nm³/時間 (0.5L/20,000BPH/30バール/空気再生なしで)

冷水消費

温度 / 8~15℃ 圧力 / 2~4バール 冷却能力 / 45,000kcal/時間



**機械の特徴 (L×W×H)**

機械寸法 / 3,920×5,100×2,640mm

プリフォームフィーダー付機械寸法 / 3,900×9,162×3,178mm

重量 / 8.2トン 電圧&周波数 / 380/400/440VAC, 50/60Hz, 3相

電気容量 / 210kW

対応ボトルの仕様

ネックの高さ / 最大35mm ネックの直径 / 最大38mm ボトルの直径 / 最大117mm

ボトルの容量 / 最大2L ボトルのネック下長さ / 最大340mm

INA,WORLD® SDB

PB08

生産力

機械スピード / 500ml- 16,000本/時間 / 2000ml- 9,600本/時間

金型の数 / 8キャビ 主軸の数 / 118

制御用空気消費

圧力 / 7バール 流動率 / なし (空気再生されて)

吹き出し空気消費

圧力 / 30~40バール

流動率 / 553Nm³/時間 (0.5L/16,000BPH/30バール/空気再生なしで)**冷水消費**

温度 / 8~15℃ 圧力 / 2~4バール 冷却能力 / 30,000kcal/時間

**機械の特徴 (L×W×H)**

機械寸法 / 2,790×4,500×2,600mm

プリフォームフィーダー付機械寸法 / 6,106×6,521×3,005mm

重量 / 5.5トン 電圧&周波数 / 380/400/440VAC, 50/60Hz, 3相

電気容量 / 170kW

対応ボトルの仕様

ネックの高さ / 最大35mm ネックの直径 / 最大38mm ボトルの直径 / 最大117mm

ボトルの容量 / 最大2L ボトルのネック下長さ / 最大340mm

INA,WORLD® SDB

PB06

生産力

機械スピード / 500ml- 10,000本/時間 / 2000ml- 7,200本/時間

金型の数 / 6キャビ 主軸の数 / 97

制御用空気消費

圧力 / 7バール 流動率 / なし (空気再生されて)

吹き出し空気消費

圧力 / 30~40バール

流動率 / 340Nm³/時間 (0.5L/10,000BPH/30バール/空気再生なしで)**冷水消費**

温度 / 8~15℃ 圧力 / 2~4バール 冷却能力 / 22,500kcal/時間

**機械の特徴 (L×W×H)**

機械寸法 / 2,790×3,690×2,600mm

プリフォームフィーダー付機械寸法 / 6,300×6,300×2,830mm

重量 / 5.0トン 電圧&周波数 / 380v, 60Hz, 3相

電気容量 / 130kW

対応ボトルの仕様

ネックの高さ / 最大35mm ネックの直径 / 最大38mm ボトルの直径 / 最大117mm

ボトルの容量 / 2L ボトルのネック下長さ / 340mm

INA,WORLD® SDB

PB04

生産力

機械スピード / 500ml- 6,000本/時間 / 2000ml- 4,800本/時間

金型の数 / 4キャビ 主軸の数 / 77

制御用空気消費

圧力 / 7バール 流動率 / なし (空気再生されて)

吹き出し空気消費

圧力 / 30~40バール

流動率 / 210Nm³/時間 (0.5L/6,000BPH/30バール/空気再生なしで)**冷水消費**

温度 / 8~15℃ 圧力 / 2~4バール 冷却能力 / 22,500kcal/時間

**機械の特徴 (L×W×H)**

機械寸法 / 4,250×1,710×2,220mm

プリフォームフィーダー付機械寸法 / 6,650×3,420×2,650mm

重量 / 2.9トン 電圧&周波数 / 380v, 60Hz, 3相

電気容量 / 65kW

対応ボトルの仕様

ネックの高さ / 最大35mm ネックの直径 / 最大38mm ボトルの直径 / 最大117mm

ボトルの容量 / 最大3L ボトルのネック下長さ / 最大340mm

生産力

機械スピード / 500ml- 3,000本/時間 / 2000ml- 2,400本/時間

金型の数 / 2キャビ 主軸の数 / 73

制御用空気消費圧力 / 7バール 流動率 / 10~25Nm³/時間**吹き出し空気消費**

圧力 / 30~40バール

流動率 / 105Nm³/時間 (0.5L/3,000BPH/30バール/空気再生なしで)**冷水消費**

温度 / 8~15℃ 圧力 / 2~4バール 冷却能力 / 15,000kcal/時間

**機械の特徴 (L×W×H)**

機械寸法 / 3,670×1,280×2,150mm

プリフォームフィーダー付機械寸法 / 5,213×3,837×3,234mm

重量 / 2.3トン 電圧&周波数 / 380v, 60Hz, 3相

電気容量 / 65kW

対応ボトルの仕様

ネックの高さ / 最大35mm ネックの直径 / 最大48mm ボトルの直径 / 最大117mm

ボトルの容量 / 最大3L ボトルのネック下長さ / 最大340mm

生産力

機械スピード / 500ml- 1,500本/時間 / 2000ml- 1,200本/時間

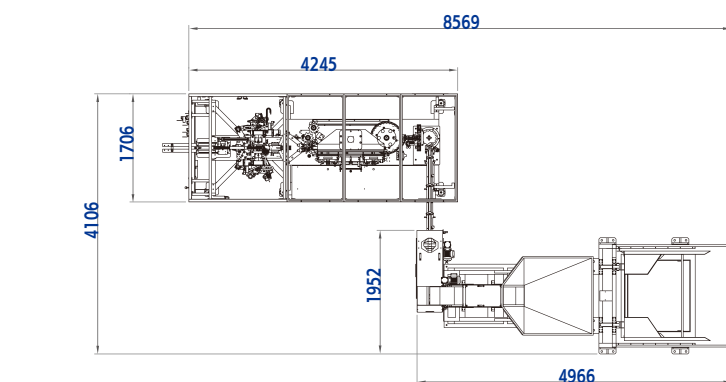
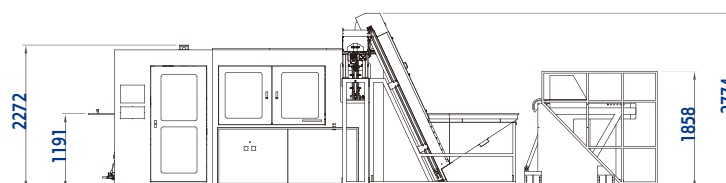
金型の数 / 1キャビ 主軸の数 / 66

制御用空気消費圧力 / 7バール 流動率 / 10~25Nm³/時間**吹き出し空気消費**

圧力 / 30~40バール

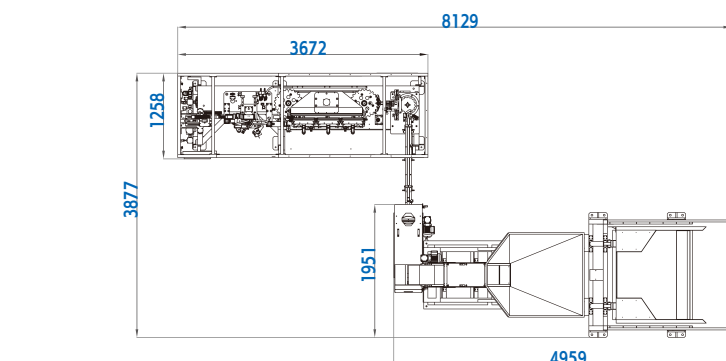
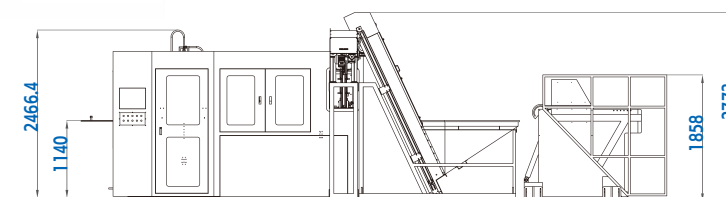
流動率 / 56Nm³/時間 (0.5L/1,600BPH/30バール/空気再生なしで)**冷水消費**

温度 / 8~15℃ 圧力 / 2~4バール 冷却能力 / 9,000kcal/時間



INA,WORLD® SDB

PB02



PREFORM

プリフォーム

当社ではお客様の価格面・品質面における幅広いニーズに応えるべく、複数の信頼できる海外メーカーの製品を取り扱っております。海外との取引時に課題となるメーカーの選定から納品までを一元管理でINA,WORLDが対応させていただきます。

FEATURES

- 海外の信頼できるメーカーの製品のみを提案。
- 煩雑な業務（輸入手続き、海外メーカーとのやり取り、納品スケジュールの管理、為替管理）は全て対応。
- 発注をいただいた後は指定の納品先までお届け手配。

PREFORM PC01881

10.5—50.7g



PREFORM PC01810

17—54g



PREFORM 29-25

9—26.5g

PREFORM 38mm

15—56g

PREFORM 30-25

16—42g



お客様のニーズに合わせたプリフォーム&キャップを多数のメーカー製品の中からご提案させていただきます。

取り扱いプリフォーム製造国

台湾・ベトナム・韓国・マレーシア・タイ ..etc.

CLOSURE

キャップ

PC01810

2.7—3.1g



PC01881

2.2—4.2g



Φ 38mm

2.85—4g



LABEL

ペットボトル用ラベル

ロールラベル、シュリンクラベル、キャップシュリンクなどお客様のニーズに合わせたご提案が可能です。オリジナルラベルによるデザインも制作しておりますのでご要望に合わせたデザインをお作り致します。



INA,WORLD®

Neck Type
PC01881

Weight[gr]	Water	CSD	National
10.5	●		VNM
12	●	●	TWN(HN)
12.15	●		VNM
12.2	●	●	TWN(HN)
12.5		●	THA
12.5	●		VNM
12.5	●	●	TWN(HN)
13.1	●	●	TWN(HN)
13.5		●	THA
13.5	●		VNM
13.8		●	VNM
14	●		VNM
14.75	●		VNM
15	●	●	MYS
15	●		VNM
15	●	●	TWN(HN)
15.2	●	●	TWN(HN)
15.5	●	●	TWN(HC)
16	●		THA
16	●		VNM
16	●	●	TWN(HN)
17	●		THA
17	●	●	TWN(HN)
17.5	●	●	THA
17.5	●	●	VNM
17.5	●	●	TWN(HN)
18	●	●	MYS
18	●	●	TWN(HC)
18.1	●	●	TWN(HC)
18.5	●		THA
18.5	●	●	TWN(HN)
18.7		●	VNM
18.75		●	VNM
19		●	VNM
19	●	●	TWN(HN)
19.5		●	THA
19.5		●	VNM
19.5	●	●	TWN
19.5	●	●	TWN(HN)
19.9	●		THA
20	●	●	TWN(HC)
20.3		●	THA
20.8		●	THA
21	●	●	MYS
21		●	VNM
21	●	●	TWN(HN)
21.2		●	THA
21.2	●	●	TWN(HN)
22	●	●	TWN(HN)
22.28	●	●	TWN(HN)
22.3		●	THA
22.5	●	●	TWN

Weight[gr]	Water	CSD	National
22.5	●	●	TWN(HN)
22.7		●	VNM
22.7	●	●	TWN(HN)
22.74	●	●	MYS
22.8	●	●	TWN(HC)
23.3	●	●	TWN(HC)
24	●	●	TWN
24.1		●	THA
24.5	●	●	TWN(HC)
26	●	●	TWN(HC)
27	●	●	TWN(HC)
28	●	●	TWN(HC)
29	●		VNM
29		●	VNM
31	●	●	TWN(HN)
31.9		●	THA
32.5		●	THA
32.5	●	●	TWN(HN)
33.2	●		VNM
34		●	VNM
35.7	●	●	TWN(HC)
35.76	●	●	TWN(HC)
36.7		●	VNM
36.7	●	●	TWN
37	●	●	TWN(HC)
38		●	THA
38	●		VNM
38	●	●	TWN(HN)
38.7		●	VNM
38.7	●	●	TWN
38.8		●	THA
38.9	●	●	TWN(HN)
40	●	●	MYS
40		●	VNM
40	●	●	TWN(HN)
41.7	●		VNM
41.7	●	●	TWN(HC)
42.45	●	●	TWN(HN)
42.7		●	VNM
42.7	●	●	TWN(HN)
42.75	●	●	MYS
42.8		●	THA
45		●	THA
45		●	VNM
46.7		●	VNM
46.76	●	●	TWN(HC)
48		●	VNM
48.2	●	●	TWN(HC)
50.7	●	●	TWN
56.4	●	●	THA

Neck Type
PC01810

Weight[gr]	Water	CSD	National
16.5	●	●	TWN(HN)
17	●		VNM
19	●		VNM
19	●	●	TWN(HN)
19.2	●	●	TWN(HN)
21		●	VNM
21	●		TWN
22		●	VNM
23		●	VNM
23	●	●	TWN(HC)
25		●	VNM
25	●	●	TWN(HC)
27		●	VNM
27	●	●	TWN(HC)
27.5	●	●	TWN
27.5	●	●	TWN(HC)
29	●	●	TWN
31	●		VNM
34.5	●		VNM
36	●	●	TWN(HC)
38	●	●	TWN
38	●	●	TWN(HC)
39.6	●	●	TWN(HC)
40	●	●	TWN
42	●		VNM
46		●	VNM
48		●	VNM
50	●	●	TWN(HC)
54	●	●	TWN

Neck Type
Barrel Water

Weight[gr]	Water	CSD	National
720	●		TWN(HC)
650	●		TWN(HC)
350	●		TWN(HC)

Neck Type
38

Weight[gr]	Water	CSD	National
21	●		VNM

Neck Type
45

Weight[gr]	Water	CSD	National
97	●	●	TWN(HC)

Neck Type
29/25

Weight[gr]	Water	CSD	National
7.2	●		THA
8.7	●		THA
9	●		VNM
9.5	●		THA
11	●		VNM
11.8	●		TWN
12	●		VNM
13.4	●		VNM
13.5	●		MYS
14.3	●		THA
15.6	●		THA
21	●		THA
26	●		MYS
26.1	●		THA
26.5	●		VNM
28.5	●		THA

Neck Type
30/25

Weight[gr]	Water	CSD	National
16	●		MYS
16.2	●		TWN(FE)
17.4	●		TWN(FE)
20	●		TWN(FE)
22	●		TWN(FE)
28	●		TWN(FE)
29	●		MYS
38.5	●		TWN(FE)
42	●		TWN(FE)

Neck Type PC01881

Weight[gr]	Hotfill Reinforced	OTHERS	National
10.5		●	VNM
11.5		●	VNM
18	●		VNM
20	●		VNM
21.2	●		TWN(HN)
23.2	●		TWN(HN)
24.15	●		TWN(HC)
26.15	●		TWN(HC)
39.2	●		TWN(HC)
40.65	●		TWN(HC)
45.65	●		TWN(HC)
49.2	●		TWN(HC)
51.5	●		TWN(HC)
17	●		TWN(HN)
18	●		TWN(HN)
20	●		TWN(HN)
21	●		TWN(HN)
21.2	●		TWN(HN)
22	●		TWN(HN)
23.2	●		TWN(HN)
30	●		TWN(HC)
53.5	●		TWN(HN)

Neck Type HF1810RF

Weight[gr]	Hotfill Reinforced	OTHERS	National
27	●		VNM
31	●		VNM
44.5		●	VNM

Neck Type 28/25.1

Weight[gr]	Hotfill Reinforced	OTHERS	National
15		●	VNM
28		●	VNM
33.25		●	VNM

Neck Type 30/25

Weight[gr]	Hotfill Reinforced	OTHERS	National
33.2		●	VNM

HF/RF & OTHERS

Neck Type PC01810

Weight[gr]	Hotfill Reinforced	OTHERS	National
21	●	●	TWN(HC)
21.5	●	●	VNM
22.5	●		TWN(HN)
22.8	●		VNM
23.5	●		TWN(HC)
24.5	●		TWN(HC)
25	●		TWN(HC)
25	●		TWN
26.5	●		TWN(HN)
28.5	●		TWN(HN)
31.5	●		TWN(HC)
33.5	●		TWN(HC)
34.8	●		TWN(HC)
41.5	●		TWN(HC)
43	●		TWN(HC)
48	●		TWN(HC)
51.5	●		TWN(HC)
53	●		TWN(HC)
53.5	●		TWN(HC)
55.2	●		TWN(HC)
56	●		TWN(HN)
58	●		TWN(HC)
61	●		TWN(HC)
64.5	●		TWN(HC)
16	●		TWN(HN)
20	●		TWN(HN)
22.5	●		TWN(HN)
24.5	●		TWN(HC)
46.7	●		TWN(HN)

Neck Type 38

Weight[gr]	Hotfill Reinforced	OTHERS	National
23	●		VNM
30	●		VNM
48.5	●		VNM
56	●		VNM

※2024年4月時点での取扱い

株式会社 INA,WORLD <https://ina-world.com/>

〒541-0048 大阪市中央区瓦町3-4-7 KCビル 4F

TEL:06-6204-0172 / FAX:06-6204-0174

お問い合わせはホームページより ▶ <https://ina-world.com/contact/>



We meet the needs of general customers
in a global point of views.
And we will make effort to maintain
our motto which is "Customers-first"
in the future as far as we can do.



INA,WORLD®

<https://ina-world.com/>

輸入販売元

株式会社 INA,WORLD

〒541-0048 大阪市中央区瓦町3-4-7 KCビル 4F

TEL:06-6204-0172 FAX:06-6204-0174

お問い合わせはホームページより

▶ <https://ina-world.com/contact/>

販売代理店